



# Partes de repuesto

Producto	Página
Tornillos / Varillas roscadas	8-1
Tuercas	8-10
Anillos intermedios	8-12
Casquillos de reducción / Anillos de reducción	8-17
Rodamientos de bolas	8-21
Accesorios	8-23

## Couple de serrage pour vis

Vis sans tête six pans (DIN 913...916)

Filetage	Grandeur de clé [mm]	Couple de serrage MA (Nm) pour classe de résistance 45H
M3	1.5	0.82
M4	2.0	1.90
M5	2.5	3.50
M6	3.0	5.50
M8	4.0	9.50
M10	5.0	20.0
M12	6.0	30.0

Vis à tête cylindriques six pans (DIN 912)

Filetage	Grandeur de clé [mm]	Couple de serrage MA (Nm) pour classe de résistance 8.8
M3	2.5	1.1
M4	3.0	2.5
M5	4.0	5.0
M6	5.0	10.0
M8	6.0	15.0
M10	8.0	15.0
M12	10.0	15.0

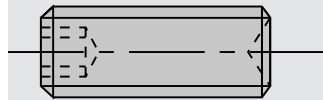
Vis à Torx intérieur

Filetage	Grandeur Torx	Couple de serrage MA [Nm] pour classe de résistance
M2.5	T8	1.31
M3	T9	2.30
M3.5	T15	2.95
M4	T15	5.20
M4x0.5	T9	2.00
M4.5	T15	5.20
M5	T15	8.00
M5	T20	8.60
M6	T25	15.00
M7	T30	15.00

995 161

**Vis sans tête - avec six pans intérieurs et anneau tranchant**

Schéma



Renseignements

- | Avec six pans intérieurs et anneau tranchant
- | Conditionnement par 10 pièces

Dimensions

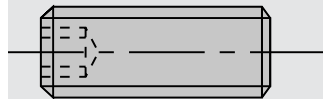
Ident-No.

M5x4 DIN EN ISO 4029	001608
M5x5 DIN EN ISO 4029	001609
M6x4 DIN EN ISO 4029	167068
M6x6 DIN EN ISO 4029	180003
M6x5 DIN EN ISO 4029	165049
[mm]	

995 161

**Vis sans tête - avec six pans intérieurs et cône**

Schéma



Renseignements

- | Avec six pans intérieurs avec cône
- | Conditionnement par 10 pièces

Dimensions

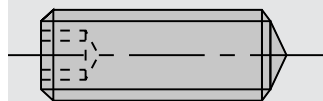
Ident-No.

M5x10 DIN EN ISO 4026	180028
M6x6 DIN EN ISO 4026	163546
M6x8 DIN EN ISO 4026	180036
M8x10 DIN EN ISO 4026	059549
[mm]	

995 161

**Vis sans tête - avec six pans intérieurs et pointe coupée**

Schéma



Renseignements

- | Avec six pans intérieurs et pointe coupée
- | Conditionnement par 10 pièces

Dimensions

Ident-No.

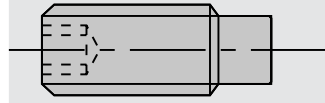
M5x10 DIN EN ISO 4027	001686
[mm]	



995 161

**Vis sans tête - avec six pans intérieurs et téton**

Schéma



Renseignements

- | Avec six pans intérieurs et téton
- | Conditionnement par 10 pièces

Dimensions

Ident-No.

M5x8 DIN EN ISO 4028	180015
M5x12 DIN EN ISO 4028	050565
M6x6 DIN EN ISO 4028	163841
M6x10 DIN EN ISO 4028	180002
M6x12 DIN EN ISO 4028	180214
M6x16 DIN EN ISO 4028	001617
M6x25 DIN EN ISO 4028	167979
M8x10 DIN EN ISO 4028	001622
M8x12 DIN EN ISO 4028	180001
M8x14 DIN EN ISO 4028	168453
M8x16 DIN EN ISO 4028	164422
M8x20 DIN EN ISO 4028	001625
M8x35 DIN EN ISO 4028	165937
M10x12 DIN EN ISO 4028	001630
M10x16 DIN EN ISO 4028	168192
M10x20 DIN EN ISO 4028	815807
M10x25 DIN EN ISO 4028	168108
M12x25 DIN EN ISO 4028	181466

[mm]

995 161

**Vis sans tête - avec six pans intérieurs et vis à billes**

Renseignements

- | Avec six pans intérieurs et vis à billes
- | Conditionnement par 10 pièces

Dimensions

Ident-No.

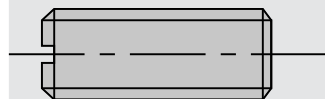
M8x20	168874 o
-------	----------

[mm]

995 162

**Vis sans tête - avec entaille et bout conique**

Schéma



Renseignements

- | Avec entaille et bout conique
- | Conditionnement par 10 pièces

Dimensions

Ident-No.

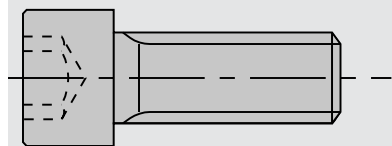
M5x10 DIN EN ISO 4766	001600
-----------------------	--------

[mm]

995111

**Vis à tête cylindriques - avec six pans intérieurs**

Schéma



Renseignements

- | Avec hexagone intérieur
- | Conditionnement par 10 pièces

Dimensions

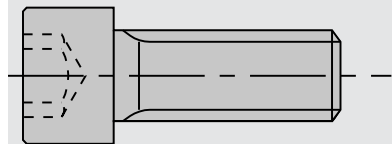
Dimensions	Ident-No.
M5x40 DIN EN ISO 4762	001875 s
M6x16 DIN EN ISO 4762	001879
M6x40 DIN EN ISO 4762	001884
M8x10 DIN EN ISO 4762	001890 s
M10x50 DIN EN ISO 4762	001909
M12x30 DIN EN ISO 4762	001917
M12x50 DIN EN ISO 4762	001921
M16x40 DIN EN ISO 4762	001933 s
M16x50 DIN EN ISO 4762	166442
M16x50L DIN EN ISO 4762	166431
M16x70 DIN EN ISO 4762	059169
M16x120 DIN EN ISO 4762	001938 s
M20x50 DIN EN ISO 4762	166441
M20x50L DIN EN ISO 4762	166440
M20x80 DIN EN ISO 4762	056178
M20x120 DIN EN ISO 4762	056153 s

[mm]

995111

**Vis à tête cylindriques - avec six pans intérieurs et tête rabaissée**

Schéma



Renseignements

- | Avec six pans intérieurs et tête rabaissée
- | Conditionnement par 10 pièces

Dimensions

Dimensions	Ident-No.
M5x16	165961
M8x16	180004
M8x30	180005
M8x50	180006

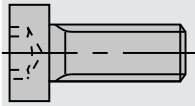
[mm]



995115

## Vis à tête cylindriques - avec Torx intérieur

Schéma



Renseignements

- | Avec Torx
- | Conditionnement par 10 pièces

Dimensions

Ø D

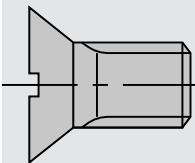
Ident-No.

M2,5x3 T8	3,45	168237
M2,5x4 T8	3,45	168238
M3x5,5 T8	4,35	168239
M3x10 T8	4,4	168782
M3,5x3,8 T15	7,0	162645
M3,5x5,5 T15	6,0	168236
M3,5x6,5 T15	6,2	163223
M3,5x6,5 T15	7,0	162644
M3,5x8 T15	6,25	163222
M5x12 T20	8,5	171237
[mm]	[mm]	

995122

## Vis à tête fraisée - avec entaille

Schéma



Renseignements

- | Fendues
- | Conditionnement par 10 pièces

Dimensions

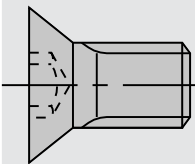
Ident-No.

M4x8-8.8 DIN EN ISO 10642	183683
M5x10-8.8 DIN EN ISO 2009	055881
M5x12-5.8 DIN 87	180007
[mm]	

995125

## Vis à tête fraisée - avec six pans intérieurs

Schéma



Renseignements

- | Avec six pans intérieurs
- | Conditionnement par 10 pièces

Dimensions

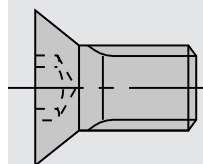
Ident-No.

M6x12 SW4	900612
[mm]	

995 125

**Vis à tête fraisée - avec Torx intérieur**

Schéma



Renseignements

- | Avec Torx
- | Conditionnement par 10 pièces

Dimensions

Ident-No.

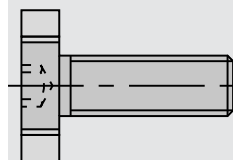
M2,5x5,5 T8		167486
M3x7,3 T8		166502
M3,5x5,5 T15		162649
M3,5x6 T15		162648
M4x0,5x3,2 T9		163925
M4x0,5x4,2 T9		165908
M4x0,5x5,3 T9		170202
M5x6 T20		176199
M5x6,8 T15		180839
M5x8 T20		164005
M5x9 T20 D=Ø9,3		827277
M5x10 T20	Pour la fixation de la lame de scie circulaire sans flasque	171236
M5x10,8 T15		180840
M5x12 T20		166709
M5x13,5 T20	Avec centreur 6,3 mm	171238
M5x15,5 T20		182112
M5x16 T20	Pour la fixation du flasque	164839
M6x10 T20		181244

[mm]

995 190

**Vis de serrage de fraise**

Schéma



Renseignements

- | Avec hexagone intérieur

Dimensions

Ident-No.

M8x23xØ20		171393 s
M10x26xØ28		171392
M12x22xØ35		173591 s
M16x26xØ42		173592
M16x38xØ48	avec centreur	184061

[mm]

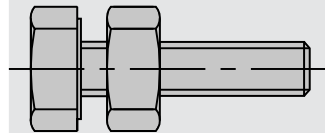




995 190

## Vis de réglage

Schéma



Renseignements

- | Pour outils à queue
- | Conditionnement par 10 pièces

Dimensions

M8x25  
M6x16  
[mm]

Vis de réglage  
pour queue Ø 16

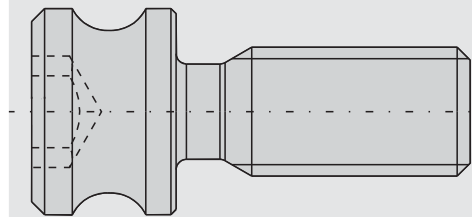
Ident-No.

172828  
172797

995 195

## Vis de réglage - avec Torx intérieur

Schéma



Renseignements

- | Pour mandrin Weeke
- | Conditionnement par 10 pièces

Dimensions

M5x17  
[mm]

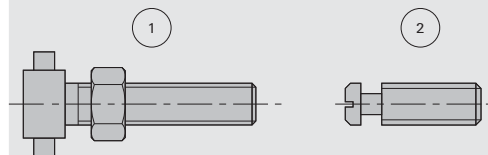
Ident-No.

186017

995 190

## Vis de sécurité

Schéma



Renseignements

- | Pour ps-System et PS 2000-E

Dimensions

1	M6x20	Pour ps-System 16 mm	Ident-No. 168674
1	M8x25	Pour ps-System 25 mm	Ident-No. 173752
2	M8x19	Pour PS-2000 E	Ident-No. 173352

[mm]

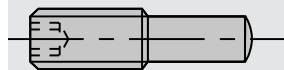
Ident-No.

172115  
172113  
172921

995 191

**Vis spéciales sans tête**

Schéma



Renseignements

- | Pour SuperProfiler «MAN»
- | Avec hexagone intérieur
- | Conditionnement par 10 pièces

Dimensions

M8x24

[mm]

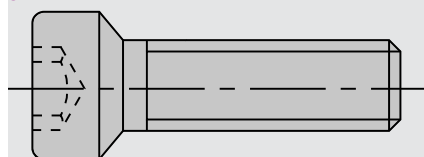
Ident-No.

167269

995 191

**Vis**

Schéma



Renseignements

- | pour «Klack»- partie inférieure
- | Conditionnement par 10 pièces

Dimensions

M8x24L

M8x24R

[mm]

Ident-No.

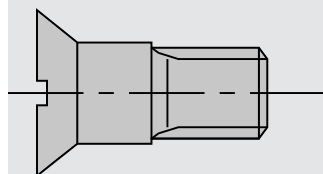
180013 #

180012 #

995 192

**Vis à tête fraisée - avec centreur**

Schéma



Renseignements

- | Avec centreur
- | Conditionnement par 10 pièces

Dimensions

M5x12

[mm]

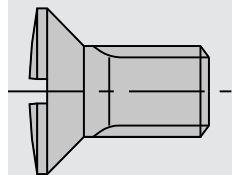
Ident-No.

180009

995 192

**Vis à tête fraisée - pour segments de déchiqueteurs**

Croquis



Renseignements

- | Pour segments de déchiqueteurs
- | Vis de sécurité

Dimensions

M8x12,5

M8x17

[mm]

Ident-No.

180010

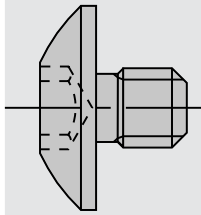
180011



995 195

**Vis à tête ronde**

Schéma



Renseignements

- | Avec Torx
- | Conditionnement par 10 pièces

Dimensions

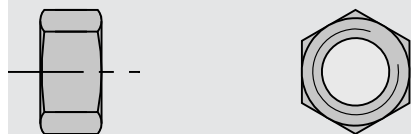
Ident-No.

M3,5x4 T15	tête-Ø 9	168893
M3,5x6 T15	tête-Ø 9	177549
M3,5x12 T15	tête-Ø 9	171067
M4x5,9 T15	tête-Ø 9	167966
[mm]		

995210

**Écrous six pans**

Schéma



Dimensions

Ident-No.

M4 DIN EN ISO 4032

009631

M6 DIN EN ISO 4032

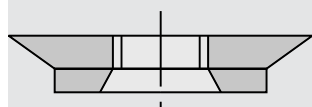
009633 s

[mm]

995290

**Écrous spécial**

Croquis



Renseignements

- | Pour porte-outils à rainer
- | Conditionnement par 10 pièces

Dimensions

Ident-No.

M4x0,5x1,6

163704

M4x0,5x2,2

163703

M4x0,5x2,75

165907

M4x0,5x4,1

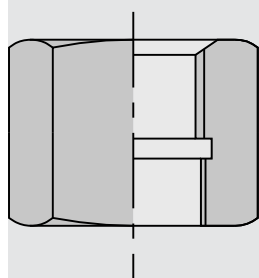
170203

[mm]

995290

**Écrous de blocage**

Schéma



Renseignements

- | Pour cône morse

Dimensions

Ident-No.

M33x3/M30x1,5

à 2 pans

170275 o

W 1 1/8»/W20x14

à 6 pans

167911 o

W 1 1/8»/M30x1,5/L

à 6 pans

167780

W 1 1/8»/M30x1,5

à 6 pans

165561

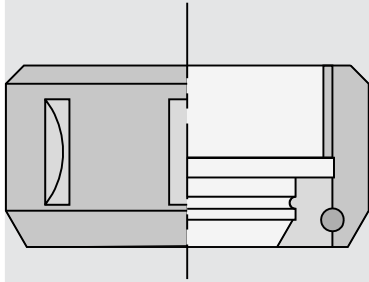
[mm]



995290

## Écrous de serrage

Schéma



Renseignements

I Pour porte-pinces

Dimensions

Ident-No.

M30x1,5R	avec guide à billes	178763
M40x1,5R	écron à friction	178761
M48x2R	écron à friction	178764
M50x1,5R	écron à friction	178762 o
[mm]		

955520

## Bagues intercalaires

Ø D	B	Ø d	DKN	NL	Ident-No.
14	0,1	6,0			176422 o
14	0,2	6,0			176423 o
14	0,5	6,0			176424 o
14	1,0	6,0			176425 o
14	2,0	6,0			176426 o
14	5,0	6,0			176427 o
40	0,1	20			000218
40	0,2	20			000219
40	0,5	20			000220
40	1,0	20			000221
40	2,0	20			000222
40	3,0	20			000223
80	0,05	22		2/4/42	017424
80	0,1	22		2/4/42	017425
80	0,2	22		2/4/42	017426
40	0,1	25			183756
40	0,2	25			183757
40	0,5	25			183758
40	1,0	25			183759
40	2,0	25			183760
40	4,0	25			183761
40	6,0	25			183762
40	10	25			183763 s
40	20	25			183764
45	0,1	25	10x3,3	2/5,5/35 + 4/6,5/36	185391
45	0,2	25	10x3,3	2/5,5/35 + 4/6,5/36	185392
45	0,5	25	10x3,3	2/5,5/35 + 4/6,5/36	185393
45	1,0	25	10x3,3	2/5,5/35 + 4/6,5/36	185394
45	2,0	25	10x3,3	2/5,5/35 + 4/6,5/36	185395
45	3,0	25	10x3,3	2/5,5/35 + 4/6,5/36	185396
50	0,1	30			000242
50	0,2	30			000243
50	0,5	30			000244
50	1,0	30			000245
50	2,0	30			000246
50	3,0	30			000247
65	0,1	30	10x3,3	2/7/45 + 8/7/48	185397
65	0,2	30	10x3,3	2/7/45 + 8/7/48	185398
65	0,5	30	10x3,3	2/7/45 + 8/7/48	185399
65	1,0	30	10x3,3	2/7/45 + 8/7/48	185400
65	2,0	30	10x3,3	2/7/45 + 8/7/48	185401
65	3,0	30	10x3,3	2/7/45 + 8/7/48	185402
65	4,0	30	10x3,3	2/7/45 + 8/7/48	185403
65	10	30	10x3,3	2/7/45 + 8/7/48	185404
90	1,0	30			000311
90	2,0	30			000312 s
90	3,0	30			000313 s
100	0,1	30			000320
100	0,2	30			000321
100	0,5	30			000322
100	1,0	30			000323
100	2,0	30			000324 s
100	3,0	30			000325 s
175	0,1	30			000458 s
175	0,2	30			000459 s
175	0,5	30			000460 s
175	1,0	30			000461 s
70	0,1	35	12x4	4/11/54 + 6/7/58	185405
70	0,2	35	12x4	4/11/54 + 6/7/58	185406
70	0,5	35	12x4	4/11/54 + 6/7/58	185407
[mm]	[mm]	[mm]	[mm]		



Ø D	B	Ø d	DKN	NL	Ident-No.
70	1,0	35	12x4	4/11/54 + 6/7/58	185408
70	2,0	35	12x4	4/11/54 + 6/7/58	185409
70	3,0	35	12x4	4/11/54 + 6/7/58	185410
70	4,0	35	12x4	4/11/54 + 6/7/58	185411
70	10	35	12x4	4/11/54 + 6/7/58	185412
70	25	35			170363 s
100	0,1	35			000326
100	0,2	35			000327
100	0,5	35			000328
100	1,0	35			000329
100	2,0	35			000330 s
100	3,0	35			000331
70	0,1	40	14x3,5	4/8/55 + 4/7/58	185413
70	0,2	40	14x3,5	4/8/55 + 4/7/58	185414
70	0,5	40	14x3,5	4/8/55 + 4/7/58	185415
70	1,0	40	14x3,5	4/8/55 + 4/7/58	185416
70	2,0	40	14x3,5	4/8/55 + 4/7/58	185417
70	3,0	40	14x3,5	4/8/55 + 4/7/58	185418
70	4,0	40	14x3,5	4/8/55 + 4/7/58	185419
70	10	40	14x3,5	4/8/55 + 4/7/58	185420
120	0,1	40			000344
120	0,2	40			000345
120	0,5	40			000346
120	1,0	40			000347
120	2,0	40			000348
90	0,1	50			000314
90	0,2	50			000315
90	0,5	50			000316
90	1,0	50			000317
90	2,0	50			000318
90	3,0	50			000319
100	0,05	50		4/9/80	177019 s
100	0,1	50		4/9/80	176835
100	0,2	50		4/9/80	176836
100	0,5	50		4/9/80	176837
100	1,0	50		4/9/80	176838
100	2,0	50		4/9/80	176839 s
100	3,0	50		4/9/80	176840 s
90	0,05	60		3/9/74	177022
90	0,1	60		3/9/74	177023
90	0,2	60		3/9/74	177024
90	0,5	60		3/9/74	177025
90	1,0	60		3/9/74	177026
90	2,0	60		3/9/74	177027
100	0,1	60			000332
100	0,2	60			000333
100	0,5	60			000334 s
100	1,0	60			000335
100	2,0	60			000336
100	3,0	60			000337
119	5,0	60			185365
119	39,5	60			185044
119,5	51	60		4/9/100	179471
120	0,1	60		4/9/100	176830
120	0,15	60		4/9/100	177018
120	0,2	60		4/9/100	176831
120	0,5	60		4/9/100	176832
120	1,0	60		4/9/100	176495
120	2,0	60		4/9/100	176833
120	3,0	60		4/9/100	176834
130	4,2	60			182200 s
130	4,3	60			182201 s
130	4,4	60			182202 s
130	4,5	60			182203 s
[mm]	[mm]	[mm]	[mm]		

Ø D	B	Ø d	DKN	NL	Ident-No.
130	4,6	60			182204 s
130	4,7	60			182205 s
130	4,8	60			182206 s
130	4,9	60			182207 s
130	5,0	60			182208 s
160	0,1	60			000452
160	0,2	60			000453
160	0,5	60			000454
160	1,0	60			000455
160	2,0	60			000456
160	3,0	60			000457 s
115	1,0	80		4/10/100	009255
130	4,5	65			182209 s
130	4,6	65			182210 s
130	4,7	65			182211 s
130	4,8	65			182212 s
130	4,9	65			182213 s
130	5,0	65			182214 s
100	7,6	70			180940
100	11,4	70			180941
120	0,1	80		4/9/100 + 2/6,5/90	177380
120	0,2	80		4/9/100 + 2/6,5/90	177381
120	0,5	80		4/9/100 + 2/6,5/90	177382
120	1,0	80		4/9/100 + 2/6,5/90	177383
120	2,0	80		4/9/100 + 2/6,5/90	177384
120	3,0	80		4/9/100 + 2/6,5/90	177385
130	0,5	80			000450 s
145	0,1	80		4/12/100 + 4/9/120	552104
145	0,2	80		4/12/100 + 4/9/120	552105
145	0,5	80		4/12/100 + 4/9/120	552106
145	1,0	80		4/12/100 + 4/9/120	552107
150	1,6	75		6/6,5/95	189542
175	7,6	70			186163 s
175	11,4	70			181034
[mm]	[mm]	[mm]		[mm]	

## 955521

## Jeu de bagues intercalaires - en 4 pièces

## Renseignements

I Jeu de 4 pièces se composant de: 1 pièce 0,1 mm, 1 pièce 0,2 mm, 2 pièce 0,3 mm

Ø D	B	Ø d	NL	Ident-No.
74	0,9	22	2/4/42	80272800
[mm]	[mm]	[mm]		

## 955521

## Jeu de bagues intercalaires - en 8 pièces pour arbres de fraisage

## Renseignements

I Pour arbres de fraisage

I Jeu de 8 pièces se composant de: 2 pièce 5 mm, 1 pièce 8 mm, 1 pièce 10 mm, 2 pièce 16 mm, 1 pièce 25 mm, 1 pièce 40 mm

Ø D	B	Ø d	Ident-No.
50	125	30	160233 o
60	125	40	160234 o
[mm]	[mm]	[mm]	





955521

## Jeu de bagues intercalaires - en 9 pièces

Renseignements

| Jeu de 9 pièces se composant de: 1 pièce 0,1 mm, 2 pièce 0,2 mm, 1 pièce 0,5 mm, 3 pièce 1,0 mm, 1 pièce 4,0 mm, 1 pièce 10 mm

Ø D	B	Ø d	Ident-No.
65	18	30	161797
70	18	35	161798 s
70	18	40	161799 s
[mm]	[mm]	[mm]	

995520

## Bagues intercalaires pour s-System- Homag

Renseignements

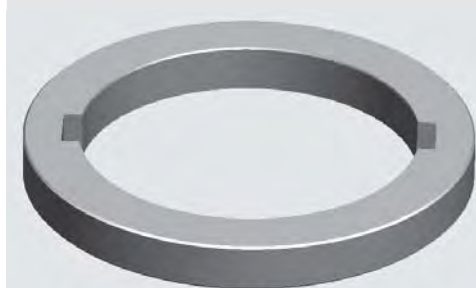
| Pour s-System- Homag

Ø D	B	Ø d	DKN	Ident-No.
60	11	35	10x3,3	180647
[mm]	[mm]	[mm]	[mm]	

955520

## Bagues intercalaires - acier

Produit



Renseignements

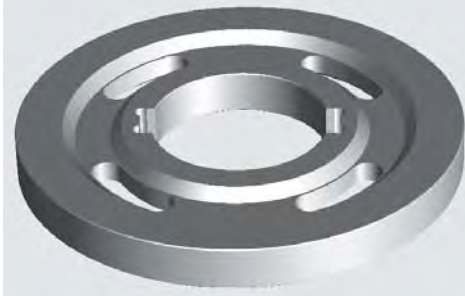
| Bagues intercalaires pour scieries  
| Autres versions et dimensions sur demande

Ø D	B	Ø d	DKN	Ident-No.
150	0,5	115	29x131	80370453 s
150	1,0	115	29x131	80370454 s
190	2,0	150	36,3x167	80383237 s
190	3,0	150	36,3x167	80383238 s
190	5,0	150	36,3x167	80383239 s
190	10,5	150	37x170	80387052 s
190	11,5	150	37x170	80387053 s
190	12,5	150	37x170	80387054 s
190	40,4	150	37x170	80387912 s
200	1,0	150	37x157,8	80291659 s
200	2,0	150	37x157,8	80291660 s
200	3,0	150	37x157,8	80291661 s
200	6,8	150	37x157,8	80404151 s
200	21,6	150	37x157,8	80291663 s
200	31,6	150	37x157,8	80291662 s
220	10,4	150	37x170	80283020 s
270	10	150	36,3x167	80363407 s
270	30	150	36,5x168	80386011 s
270	150	150	36,3x167	80354756 s
320	10,4	150	37x170	80283019 s
[mm]	[mm]	[mm]	[mm]	

955520

**Bagues intercalaires - aluminium, décalées**

Produit



Renseignements

- | Bagues intercalaires pour scieries
- | Autres versions et dimensions sur demande

Ø D	B	Ø d	DKN	Ident-No.
380	37,7	150	37x170	80187182 s
[mm]	[mm]	[mm]	[mm]	



955530

## Bagues de réduction

### Renseignements

! L'alésage ne peut être réduit que si le serrage de la lame est effectué par l'intermédiaire de bagues de serrage ou de flasques de diamètre supérieur à l'alésage d'origine

Ø D	B	Ø d	Ø d	Ident-No.
20	1,6	12,7	1/2»	161946
20	1,6	16		161945
22	2,0	20		161887
22	4,0	20		161830
25	2,2	20		000104
30	1,4	15		000107 s
30	1,4	16		000111
30	1,4	20		000117
30	1,4	25		000125
30	1,8	15,1	19/32»	161949 #
30	1,9	16		000112
30	1,9	20		000118
30	2,0	20		016848
30	2,0	25		000127 s
30	2,2	15,88	5/8»	000110 s
30	2,2	16		000113
30	2,2	18		000114
30	2,2	20		000119
30	2,2	22		000120
30	2,2	25		000128
30	2,2	25,4	1»	000130
30	2,2	28		000132
30	3,0	25		000129
32	2,0	16		161886
32	2,2	16		000134 s
32	2,2	20		000135 s
32	2,2	22		010571
32	2,2	30		000137
35	1,0	30		000145
35	1,4	30		000146 s
35	1,9	30		000147
35	2,2	20		000138
35	2,2	24		000139 s
35	2,2	25		000142
35	2,2	28		000144 s
35	2,2	30		000148
35	2,2	32		000150 s
40	2,0	32		161962
40	2,2	20		000151
40	2,2	30		000153
40	2,2	35		000154 s
45	2,5	30		161831
50	2,2	30		000156
55	2,2	30		000159
60	2,2	30		000161
60	2,2	35		000162
60	2,2	40		000163 s
60	2,2	50		000164
60	2,8	30		010577
70	2,2	30		000166 s
80	2,2	30		000171
80	2,2	35		000172 s
80	2,2	50		000175 s
80	2,2	60		000177 s
80	2,2	70		000179 s
80	2,8	60		000178 s
[mm]	[mm]	[mm]	[pouce]	

956506

## Machons de réduction

Renseignements

| Cylindriques

| Alésage H7 rectifié

Ø D	B	Ø d	Ø d	Ident-No.
30	5,1-10	20		000411 s
30	5,1-10	25		000415 &
30	10,1-25	20		000441 o
30	10,1-25	25		000445 &
30	15,1-20		1»	000726 &
30	15,1-20	20		000721 o
30	15,1-20	25		000725 &
30	20,1-25		1»	000756 o
30	20,1-25	25		000755 &
30	25,1-30		1»	000786 &
30	25,1-30	20		000781 o
30	25,1-30	25		000785 &
30	30,1-40		1»	000816 &
30	30,1-40	20		000811 &
30	30,1-40	25		000815 &
30	40,1-50		1»	000846 &
30	40,1-50	25		000845 o
30	50,1-60	25		000875 &
30	60,1-80		1»	000365 s
30	60,1-80	20		000360 s
30	60,1-80	25		000364 s
35	5,1-10	20		000420 &
35	5,1-10	30		000424 &
35	10,1-25	30		000704 &
35	15,1-20		1 1/4»	000735 &
35	15,1-20	30		000734 &
35	20,1-25		1 1/4»	000765 &
35	20,1-25	30		000764 &
35	25,1-30		1 1/4»	000795 o
35	25,1-30	30		000794 &
35	30,1-40		1 1/4»	000825 &
35	30,1-40	30		000824
35	40,1-50	30		000854 &
35	50,1-60		1 1/4»	000885 &
35	50,1-60	30		000884 &
35	60,1-80		1 1/4»	000374
35	60,1-80	20		000369 s
35	60,1-80	30		000373
40	5,1-10	20		000428 &
40	5,1-10	25		000429 &
40	5,1-10	30		000430 &
40	5,1-10	35		000891 &
40	10,1-25	20		000708 &
40	10,1-25	30		000710 &
40	10,1-25	35		000912 &
40	15,1-20	30		000740 &
40	15,1-20	35		000933 &
40	20,1-25	25		000769 &
40	20,1-25	30		000770 &
40	25,1-30	30		000800 &
40	25,1-30	35		000975 o
40	30,1-40	20		000828 &
40	30,1-40	25		000829 &
40	30,1-40	30		000830 &
40	30,1-40	35		000996 &
40	40,1-50	30		000860 &
[mm]	[mm]	[mm]	[pouce]	



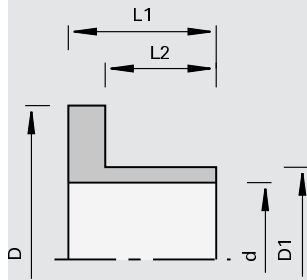
Ø D	B	Ø d	Ø d	Ident-No.
40	40,1-50	35		001017 &
40	50,1-60	30		000890 &
40	50,1-60	35		001038 &
40	60,1-80	20		000377 s
40	60,1-80	25		000378 s
40	60,1-80	30		000379
40	60,1-80	35		000380
60	5,1-10	30		000899 &
60	5,1-10	35		000900 &
60	5,1-10	40		000901 &
60	10,1-25	30		000920 &
60	10,1-25	35		000921 &
60	10,1-25	40		000922 &
60	15,1-20	30		000941 &
60	15,1-20	35		000942 &
60	15,1-20	40		000943 &
60	20,1-25	30		000962 &
60	20,1-25	35		000963 &
60	25,1-30	30		000983 &
60	25,1-30	35		000984 &
60	25,1-30	40		000985 &
60	30,1-40	30		001004 &
60	30,1-40	35		001005 &
60	30,1-40	40		001006 &
60	40,1-50	30		001025 &
60	40,1-50	35		001026 &
60	40,1-50	40		001027 &
60	50,1-60	35		001047 &
60	50,1-60	40		001048 &
60	60,1-80	30		000388
60	60,1-80	35		000389
60	60,1-80	40		000390
80	5,1-10	30		000905 &
80	10,1-25	40		000928 &
80	15,1-20	30		000947 &
80	15,1-20	35		000948 &
80	15,1-20	40		000949 &
80	20,1-25	35		000969 &
80	20,1-25	40		000970 &
80	25,1-30	30		000989 &
80	25,1-30	35		000990 &
80	30,1-40	35		001011 &
80	30,1-40	40		001012 &
80	40,1-50	30		001031 &
80	40,1-50	35		001032 &
80	40,1-50	40		001033 &
80	50,1-60	35		001053 &
80	60,1-80	30		000394 s
80	60,1-80	35		000395 s
80	60,1-80	40		000396 s
80	10,1-25	30		000926 &
80	10,1-25	35		000927 &
80	5,1-10	35		000906 &
80	5,1-10	40		000907 &
[mm]	[mm]	[mm]	[pouce]	

956506

## Machons de réduction avec centreur

Schéma

Renseignements



Épaulées

Ø D	Ø D1	Ø d	L1	L2	Ident-No.
60 [mm]	40 [mm]	30 [mm]	24 [mm]	18 [mm]	168063 s



997500

## Roulements á billes

## Renseignements

I Pour outils á queue

## Dimensions

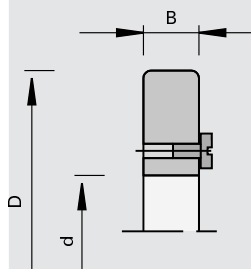
## Ident-No.

Jeu complet de roulement á billes	Ø12	167923
Jeu complet de roulement á billes	Ø14	169314
Roulement á billes	12,7x5x4,76	164920
Roulement á billes	15,9x5x6,35	164921
Roulement á billes	19x6x6	164922
Roulement á billes	22x7,5x8	180838
Roulement á billes avec bague	19x7,5x6,35	164229
Roulement á billes avec bague	21x7,5x6,35	170774 o
Roulement á billes avec bague	22x7,5x6,35	164228
	[mm]	

955550

## Bagues de guide á billes

## Schéma



## Renseignements

- I Pour l'application en combinaison avec roulement de guide á billes
- I Dimensions intermédiaires réalisables sur demande
- I Vis de sécurité axiale: vis á tête cylindrique M4x10 DIN 84 Ident-No. 001730

Ø D	B	Ø d	Ident-No.
75	10	62	160205 #
80	10	62	160206 #
100	10	62	160210 #
105	10	62	160211 #
150	10	62	160219 #
[mm]	[mm]	[mm]	

955550

**Set de guide à billes**

Produit



Schéma

Machine / Application

| Pour Ø 90 mm - Ø 130 mm

Exécution

| Coffret de bois incluant roulement, vis de sécurité, couvercle et bagues

Avantages

Renseignements

Ø d	Ø D	Ident-No.		
30 [mm]	90/95/100/105/110/115/120/125/130 [mm]	50592754		
Pièces de rechange	Dimension	Class-No.	VP	Ident-No.
Vis à tête fraisée	M6x14 DIN 963	995121	10	50947932 s
Bague intercalaire	D=48	955520	2	50592771
Roulements de guide à billes	55/30X13 [mm]	997500	1	50592751 [p.]





985720

## Clés à double fourche

Dimensions	Ident-No.
9x11 DIN 3118	168672 o
11x13 DIN 3118	168670 o
14x17 DIN 3118	168671 s
SW10/13 DIN 895	171060 o
[mm]	

985720

## Clés à simple fourche

Dimensions	Ident-No.
SW36 DIN 894	169296 o
SW41 DIN 894	169297 s
SW46x10 DIN 894	178760
[mm]	

985720

## Clés à ergots

Produit	Renseignements
	Pour mandrins à pince
Dimensions	Ident-No.
40/42 DIN 1810	169298
45/50 DIN 1810	175851
58/62 DIN 1810	169299
[mm]	

985300

## Clé à ergots et adaptateur pour clé dynamométrique

Produit	Renseignements
	pour mandrins à pinces   Utilisation avec clé manométrique Réf. 184890
Dimensions	Ident-No.
40/43 DIN 1810	186466 o
45/50 DIN 1810	186467 o
58/62 DIN 1810	186765
[mm]	

985720

## Clé de serrage manuelle

Produit



Renseignements

| pour mandrins à pinces avec écrou de serrage noyé

Ident-No.

426E / ER 16

184878

470E / ER 32

184879

462E / OZ 25

184880

985300

## Adaptateur de couple pour clé dynamométrique

Produit



Renseignements

| pour mandrins à pinces avec écrou de serrage noyé  
| Utilisation avec clé manométrique Réf. 184890

Ident-No.

426 E / ER 16

184887

470 E / ER 32

184888

462 E / OZ 25

184889

985300

## Clé dynamométrique

Dimensions

40-200 Nm

[mm]

Ident-No.

184890

985730

## Clés contre-coudées pour hexagone intérieur

Renseignements

| Pour vis avec hexagone intérieur

Dimensions

SW2 DIN ISO 2936

009670 s

SW2,5 DIN ISO 2936

009671

SW3 DIN ISO 2936

009672

SW4 DIN ISO 2936

009673

SW5 DIN ISO 2936

009674

SW6 DIN ISO 2936

009675

SW6x100

180383 o

SW8 DIN ISO 2936

009677 s

SW12 DIN 6911

177106

[mm]



985730

## Tournevis avec poignée transversale pour six pans intérieurs

Renseignements

- | Pour vis avec hexagone intérieur
- | À poignée transversale

Dimensions	Ident-No.
SW2,5x100	168010
SW3x100	166090
SW4x100	166091
SW5x150	168703
SW6x200	167817
[mm]	

985730

## Tournevis avec poignée transversale pour Torx intérieur

Renseignements

- | Pour vis à Torx intérieur
- | À poignée transversale

Dimensions	Ident-No.
T20x100	166092
T25x100	50933169 #
T40x130	831404 o
[mm]	

985730

## Tournevis à poignée drapeau pour torx intérieur

Renseignements

- | Pour vis à Torx intérieur
- | À poignée drapeau

Dimensions	Ident-No.
T7	167904
T8	166499
T9	164344
T15	163161
[mm]	

985730

## Clés contre-coudées pour torx intérieur

Renseignements

- | Pour vis à Torx intérieur

Dimensions	Ident-No.
T15	Pour l'unité de réglage Altendorf 181147
T30x100	50933102
[mm]	

985730

**Tournevis à poignée quatre pans pour torx intérieur**

## Renseignements

- | Pour vis à Torx intérieur
- | À poignée 4 pans

Dimensions	Ident-No.
T9x60	173796
T15x80	171188
T15x140	179145
[mm]	

985730

**Tournevis à poignée quatre pans**

## Renseignements

- | À poignée 4 pans

Dimensions	Ident-No.
8,0	053874
[mm]	
	Pour traceurs

985730

**Tournevis avec manche en bois**

## Renseignements

- | Avec manche en bois

Dimensions	Ident-No.
9,0	011088
[mm]	
	Pour déchiqueteurs

985200

**Gabarits de réglage**

Dimensions	Ident-No.
0,3	055883
0,5	50570583
0,7	056096
0,8	50570581
1,0	011103
1,8	50570582
[mm]	

997800

**Butées magnétiques**

Dimensions	Ident-No.
0,0	016613
0,5	166093
1,0	166094
[mm]	



985710

## Marteaux à panne arrondie

Produit



Renseignements

| Outils manuels pour le planage de lames de scies circulaires

Poids	Ident-No.
0.5	186268 s
0.75	186269 s
1.0	186270 s
1.25	186271 s
1.5	186272 s
1.75	186273 s
2.0	186274 s
2.25	186275 s
2.5	186276 s
3.0	186277 s
[kg]	

985710

## Marteau à panne arrondie des deux côtés

Produit



Renseignements

| Outils manuels pour le planage de lames de scies circulaires

Poids	Ident-No.
0.5	186257 s
0.75	186258 s
1.0	186259 s
1.25	186260 s
1.5	186261 s
1.75	186262 s
2.0	186263 s
2.25	186264 s
2.5	186265 s
3.0	186266 s
3.5	186267 s
[kg]	

985710

## Marteaux à panne en croix

Produit



Renseignements

| Outils manuels pour le planage de lames de scies circulaires

Poids

Ident-No.

0.5	186278 s
0.75	186279 s
1.0	186280 s
1.25	186281 s
1.5	186282 s
1.75	186283 s
2.0	186284 s
2.25	186285 s
2.5	186286 s
[kg]	

985710

## Marteaux à panne de martelage

Produit



Renseignements

| Outils manuels pour le planage de lames de scies circulaires

Poids

Ident-No.

0.5	186287 s
0.75	186288 s
1.0	186289 s
1.25	186290 s
1.5	186291 s
1.75	186292 s
2.0	186293 s
2.25	186294 s
2.5	186295 s
[kg]	



985300

## Règle de planage

Produit

Renseignements



I Outils manuels pour le planage de lames de scies circulaires

Longueur totale

Ident-No.

150	186296 o
200	186297 o
300	186298 o
400	186299 o
500	186300 o
600	186301 o
800	186302 o
[mm]	

985300

## Comparateurs

Produit



Ident-No.

186304 o

985300

## Comparateurs de côtés

Produit



Ident-No.

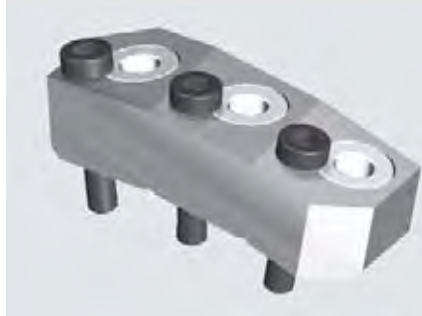
186303 o

997600

## Dispositif de perçage pour fraise à équarrir p-System

Produit

Schéma



Machine / Application

Exécution

Avantages

Renseignements

| Dispositif de perçage pour réparation de fraise à équarrir p-System

| Avec vis de positionnement

| Positionnement simple et rapide sur la fraise à équarrir  
| Guidage stable de la mèche

| Kit de réparation se composant de : inserts filetés, mèches hélicoïdales, tarauds manuels, broches de montage, chasse-goupilles (n° ID : 185881)

Ident-No.

Pour Ø D=360 mm à gauche et Helicoil® d=7,5 mm	186440 s
Pour Ø D=360 mm à droite et Helicoil® d=7,5 mm	186441 s
Pour Ø D=402 mm à gauche et Helicoil® d=7,5 mm	186444 s
Pour Ø D=402 mm à droite et Helicoil® d=7,5 mm	186445 s
Pour Ø D=360 mm à gauche et avant-trou d=5,5 mm	186442 s
Pour Ø D=360 mm à droite et avant-trou d=5,5 mm	186443 s
Pour Ø D=402 mm à gauche et avant-trou d=5,5 mm	186446 s
Pour Ø D=402 mm à droite et avant-trou d=5,5 mm	186447 s

