



LEUCO

GAMME AIRFACE FRAISES À DRESSER DÉCHIQUETEURS

PUISSANCE ET NIVEAU
DE BRUIT OPTIMISÉS

APPLIED
FOR
PATENT

Page 6

LEUCO
diamax
airface

Page 8

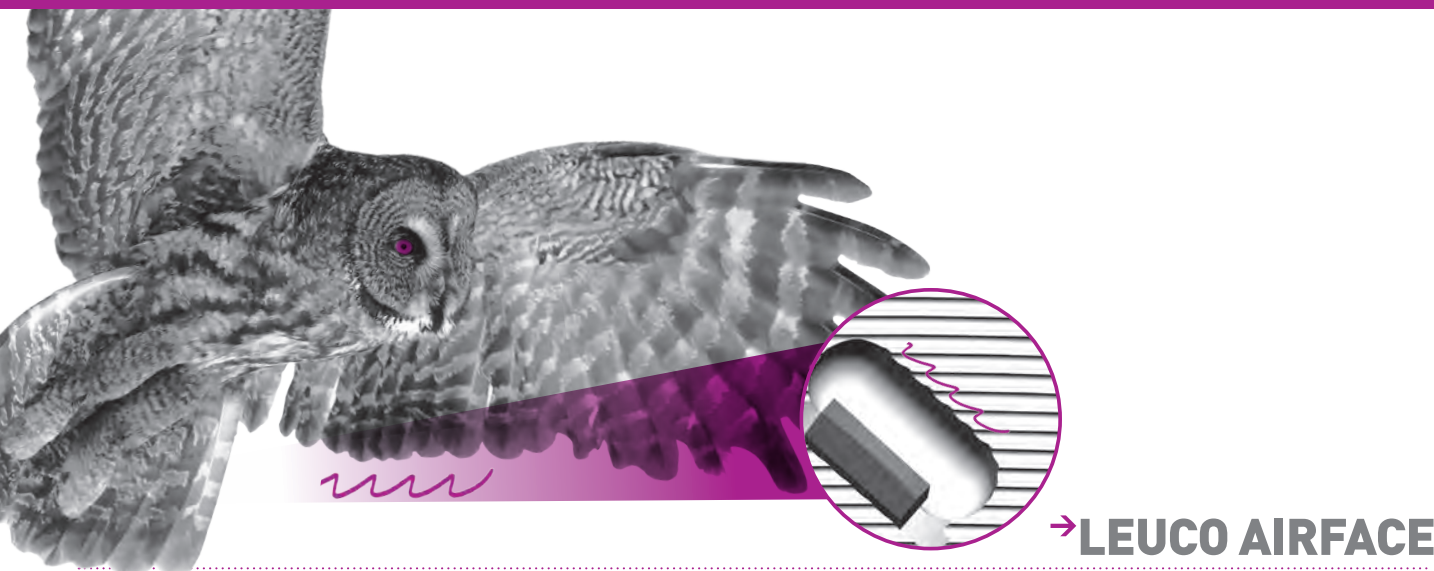
LEUCO
*smart
jointer* airface

Page 9

LEUCO
diamax
airface

Page 11

LEUCO
powertec
airface



La chouette

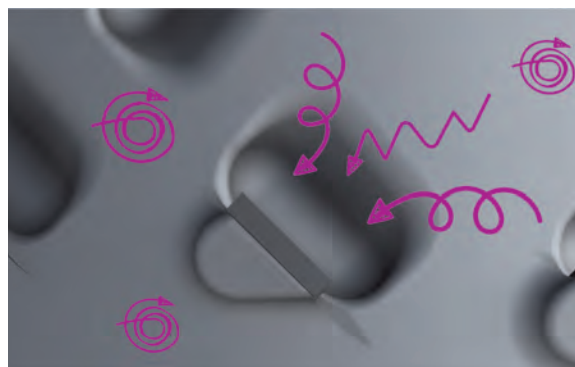
Pour ne pas effrayer ses proies, la chouette a des plumes dotées d'une structure extrêmement sophistiquée, qui lui permet de fendre l'air dans un silence presque total. La plupart des bruits sont provoqués par des turbulences créées sur le bord de ses ailes. Grâce à leur extrémité en dents de scie, les ailes de la chouette lissent le flux d'air, dispersant ainsi le son. Cela lui permet d'adopter un comportement quasi silencieux en vol sans aucun impact négatif sur l'aérodynamisme.

S'inspirer de la nature

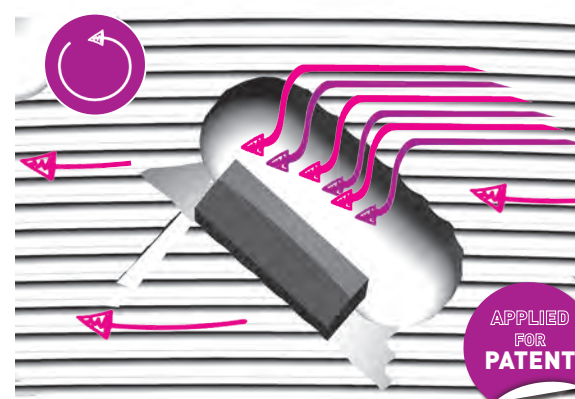
LEUCO s'est inspiré de ce concept pour concevoir des outils à formater encore plus aérodynamiques et obtenir des effets supplémentaires en termes de réduction du bruit ! « Avec toujours un battement d'ailes d'avance ». Telle est la devise dont nous nous sommes inspirés pour développer, selon cette approche totalement inédite, des outils sans support à l'arrière du tranchant et dotés d'une surface spécifique ! Une exécution de ce type n'a encore jamais été appliquée dans le domaine de l'usinage du bois et constitue donc une avancée majeure dans le développement des fraises à dresser.

L'aile de la chouette a servi de modèle pour le nouveau design « LEUCO airFace »

Après avoir identifié les avantages offerts par la structure des ailes de la chouette, LEUCO les a transposés dans le design de la nouvelle génération de fraise à dresser. L'objectif était d'amener l'air de manière plus ciblée autour des dents au diamant (DP) et de réduire les turbulences. Un travail de recherche et de développement intensif a permis de développer la surface « LEUCO airFace » sur l'ensemble du corps en acier de la fraise à dresser. Le dégagement de copeau équipé d'une arête inspirée des ailes de chouette a pour effet principal de canaliser l'air à cet endroit. Un brevet a été déposé pour le design « airFace ».



Avant : les turbulences formées au niveau du tranchant génèrent des émissions de bruit qui avait un effet défavorable sur l'environnement de travail autour de la machine.



Maintenant : si l'on analyse plus précisément la zone de dégagement des copeaux, la nouvelle structure de la surface du corps d'outil forme un « bord inspiré des ailes de chouette » de configuration irrégulière, qui canalise l'air à cet endroit, minimisant ainsi les émissions de bruit.

→ FRAISES À DRESSER AIRFACE EN BREF

→ FICHE DESCRIPTIVE

airFace est	▶▶	... une surface innovante du corps d'outil pour laquelle une demande de brevet a été déposée. Elle se base sur un développement novateur d'après un modèle issu de la nature et contribue très nettement à une réduction du bruit lors du dressage.
LEUCO SmartJointer, LEUCO DIAMAX et LEUCO DIAREX	▶▶	... sont les fraises à dresser au diamant ayant fait leurs preuves et dont le corps de l'outil sera dès à présent équipé en version standard de la surface airFace innovante. LEUCO est le seul fabricant à proposer une telle surface.
Ces fraises à dresser particulièrement appréciées dans le secteur	▶▶	... continuent d'être équipées des mêmes zones d'affûtage qu'auparavant : LEUCO DIAMAX airFace = 1,5 mm et LEUCO DIAREX airFace = 3,0 mm.
La surface technique a été modifiée de façon conséquente	▶▶	... c'est pourquoi nous avons réalisé une construction sans support de plaquettes. La stabilité est garantie par une augmentation du carbure derrière la pastille DIA. Le flux d'air peut être canalisé de façon optimale.
L'optimisation aérodynamique	▶▶	... intègre également la tolérance de concentricité. L'équilibrage était jusqu'à présent assuré par des perçages dans le corps de l'outil. LEUCO équipe désormais le corps de l'outil de filetages et de vis d'équilibrage pour ne pas influencer négativement la surface du corps de l'outil par des perçages.
La réduction du bruit est audible et mesurable	▶▶	... et atteint pour les versions DIAMAX airFace et LEUCO SmartJointer airFace moins 1 dB en marche à vide – par rapport à la version précédente déjà silencieuse. Sur la version LEUCO DIAREX airFace, la réduction du bruit en marche à vide atteint 2 dB. Les fraises sont les fraises à dresser avec corps d'outil en acier les plus silencieuses du marché.



L'outil LEUCO DIAREX présente un avantage particulier: son angle d'axe plus élevé lui permet d'être parfaitement adapté à l'usinage de matériaux novateurs comme les matériaux anti-fingerprint.

→ VOUS TROUVEREZ LA GAMME COMPLETE DANS LE CATALOGUE EN LIGNE LEUCO AVEC TOUTES LES DIMENSIONS ACTUELLES



→ LEUCO SMARTJOINTER AVEC DESIGN AIRFACE

Smart: couteaux inoxydables, corps de l'outil réutilisable

Le support des couteaux est en acier inoxydable qui les protège entièrement de l'oxydation. L'objectif est de conserver le corps aluminium de l'outil intact le plus longtemps possible. Les couteaux sont les éléments du porte-outils les plus sensibles à l'usure avec les dégagements de copeaux. Lors du changement des couteaux sur le SmartJointer airFace, les dégagements de copeaux qui font partie intégrante du couteau remplacé, sont donc aussi renouvelés. L'usure du corps en aluminium est évitée, l'utilisation multiple est possible.

SmartJointer – pour les clients qui visent l'indépendance

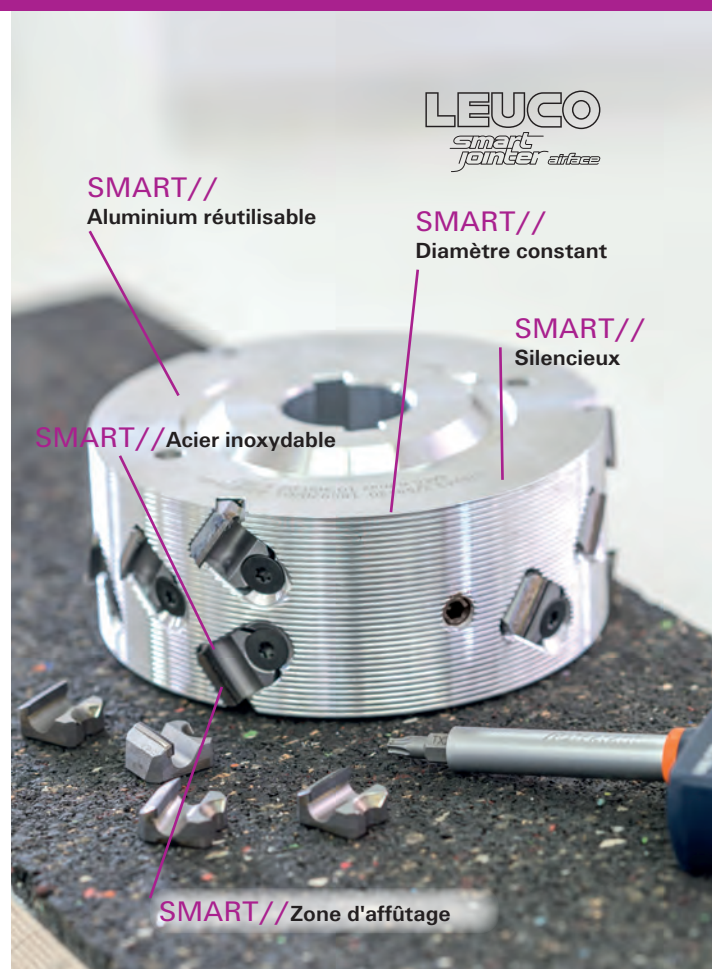
La nouvelle version airFace est idéale pour les clients qui recherchent des outils à dresser silencieux et qui ne souhaitent pas être dépendants des stations d'affûtage. Avec un kit complet de couteaux de rechange, l'utilisateur peut effectuer lui-même à tout moment un rééquipement des outils. L'ensemble des outils nécessaires pour le changement, comme des couteaux DP de rechange, une clé dynamométrique ou encore des vis, sont disponibles. Il est important que les couteaux soient tous remplacés afin d'éviter les différences de dépassement entre couteaux.

Le diamètre constant permet de faire des économies lors des réglages

Le diamètre constant permet de faire des économies lors des réglages. la constance du diamètre de l'outil après le remplacement des couteaux représente un avantage évident qui permet à l'utilisateur d'éviter les temps de réglage de l'agrégat et de reprendre rapidement la production ! Il est bien évidemment toujours possible de faire réaffûter le SmartJointer airFace de façon conventionnelle dans les stations d'affûtage LEUCO. Dans ce cas, la zone de ré-affûtage de 1,5 mm permet plusieurs réaffûtage de la fraise à dresser. Cette procédure est particulièrement intéressante pour les entreprises industrielles, puisque le temps de remplacement des couteaux est évité et que la plupart des lignes de production sont réglées pour des cycles de remplacement réguliers.

L'ensemble de la gamme SmartJointer passe désormais à la version airFace !

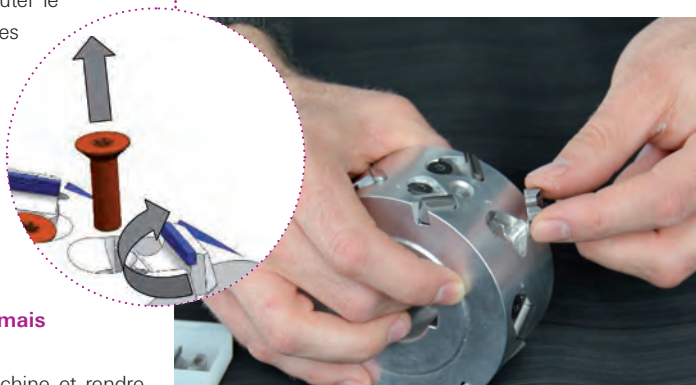
Contactez-nous pour choisir le bon outil pour votre machine et rendre votre production un peu plus « astucieuse » grâce au nouveau SmartJointer airFace.



LE SAVIEZ-VOUS ? - Le fabricant de machines Homag dote toutes ses plaqueuse de chants standard avec le design LEUCO SmartJointer airFace en premier équipement.

SMART// Manipulation
Vous pouvez remplacer les couteaux de déchetage vous-même avec peu d'outils :

Notice vidéo sur YouTube
Il suffit de scanner le code QR :

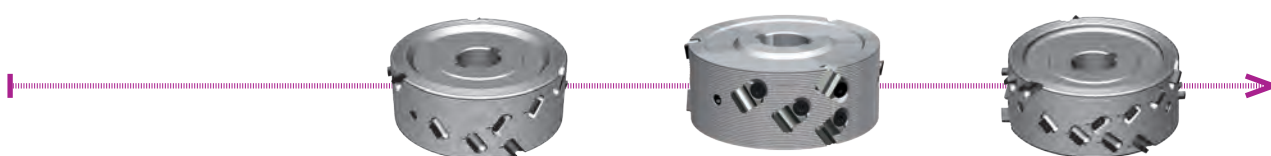


CONSEIL :

Les rangées de dents pouvant s'user différemment sur l'ensemble du porte-outils, il est possible d'échanger les rangées de dents périphériques déjà usées avec les coupes intermédiaires. En fonction des exigences en matière de qualité de dressage, cette mesure peut allonger la tenue de coupe.

→ GAMME DE FRAISES À DRESSER AIRFACE

MISE À FORMAT LEUCO POUR TOUTES LES EXIGENCES



DIAMAX
airFace

SmartJointer
airFace

DIAREX
airFace

Structure du corps de l'outil	Acier	Aluminium	Acier
Diamètres disponibles en mm	60-150	70-125	70-150
Angle d'axe	35°	35°	48°
Optimisation des flux/ airFace	+++	+++	+++
Nombre de dents	2-4	2-3	2-4
Zone d'affûtage	1,5 mm	1,5 mm	3 mm
Performance en mètres linéaires/ tenue de coupe	++	++	+++
Qualité de coupe du revêtement	++	++	+++
Qualité de coupe du milieu de panneau	++	++	+++
approprié pour un usinage des chants sans joint visible	++	++	+++
Remplacement de couteau (unique- ment pour porte-outils avec couteaux de déchiquetage)		possible chez le client	

Note globale

« La fraise solide,
silencieuse et performante »

« La fraise stylée, légère
et silencieuse »
(do-it-yourself)

« La fraise longue durée
polyvalente et silencieuse
de qualité »

Légende ++ bon +++ très bon

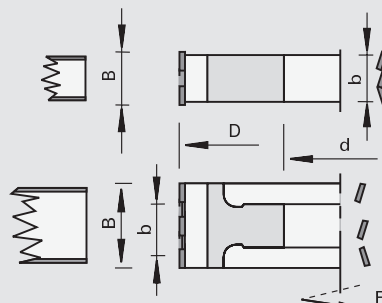
222220

Fraises à dresser DP DIAMAX airFace

Produit



Schéma

LEUCO
DIAMAX
airFace

Polycristallin Diamant [DP]

MEC

Machine / Application

| Machines au défilé
 | Plaqueuses de chants
 | Destiné au dressage sans éclats avec un niveau de bruit réduit des panneaux en bois massif et en dérivés du bois revêtus ou non avec un accent particulier mis sur la réduction du niveau de bruit

Exécution

| Corps de l'outil en acier avec exécution airFace
 | Vis d'équilibrage intégrées
 | Coupes DP renforcées
 | Volume de copeaux réduit
 | Angle d'axe 35 degrés
 | Zone d'affûtage 1,5 mm

Avantages

| Diminution du bruit atteignant -1 dB(A) supplémentaire grâce au design airFace et réduction du volume de copeaux par rapport à la version LowNoise
 | Bonne tenue et qualité de coupe grâce à un angle d'axe prononcé
 | Usinage de panneaux de 8 mm d'épaisseur possible sans réglage

Renseignements

| Sens de rotation selon DIN-EN 50144

Ø D	B	b	Ø d	Z	DKN	nmax			Ident-No. [L]	Ident-No. [R]
60	64,5	62	25	2+2	8x3,3	31000	Felder/Format 4	asymétrique	186382	186381
70	43,2	61	30	2+2	8x3,3	24000	EBM, Hebrock	asymétrique	186380 s	186379 s
70	50,3	31	30	2+2	8x3,3	24000	HOLZ-HER 1801 (ancien)	asymétrique	186390 s	186389 s
80	36	53	30	3+3	8x3,3	23300	Biesse Akron 400	quasisymme- trique	186364 s	186364 s
80	64	53	30	3+3	8x3,3	23300	Biesse Akron 400	symétrique	186365	186365
80	43,2	53	30	3+3	8x3,3	23300	Biesse Akron 400	symétrique	186366	186366
80	64,5	62	25	2+2	8x3,3	23300	Felder/Format 4	asymétrique	186384 s	186383 s
85	43,2	50	30	3+3	8x3,3	22000	Ott	asymétrique	186408	186409
85	64,5	44	30	3+3	8x3,3	22000	Ott	asymétrique	186410 s	186411 s
100	64	75	30	3+3	8x3,3	19000	Biesse Akron 600/800	symétrique	186367 s	186367 s
100	43,2	75	30	3+3	8x3,3	19000	Biesse Akron 600/800	symétrique	186368 s	186368 s
100	64,5	40.6	30	3+3	8x3,3	19000	Brandt	asymétrique	186371	186372
100	43,2	40.6	30	3+3	8x3,3	19000	Brandt	asymétrique	186373	186374
100	43,2	42	25	2+2	8x3,3	19000	Brandt Ambition 11 10 F (KDF 110), 1120 FC (KDF 120 C)	asymétrique	186376 s	186375 s
100	43,2	61	30	2+2	8x3,3	19000	EBM / Hebrock	asymétrique	186378	186377
100	43,2	25	30	2+2	8x3,3	19000	HOLZ-HER jusqu'à 2008, SCM-Stefani	asymétrique	186385	186386
100	64,5	60.6	30	3+3	8x3,3	19000	SCM-Stefani	asymétrique	186412	186413
100	43,2	45	30	3+3	8x3,3	19000	SCM-Stefani	asymétrique	186414	186415
100	64,5	25	30	2+2	8x3,3	19000	HOLZ-HER jusqu'à 2008, SCM-Stefani, EBM	asymétrique	186387	186388
125	64,5	54	30	3+3	8x3,3	15000	Homag	asymétrique	186391 s	186392 s
125	43,2	54	30	3+3	8x3,3	15000	Homag	asymétrique	186395	186396
125	43,2	40	30	3+3	8x3,3	15000	Homag	symétrique	186399	186399
125	64	40	30	3+3	8x3,3	15000	Homag	symétrique	186400	186400
125	29	34	30	3+3	8x3,3	15000	Homag	symétrique	186401	186401
125	36	40	30	3+3	8x3,3	15000	Homag	symétrique	186402	186402
125	64,5	72	30	3+3	8x3,3	15000	IMA 08.378	asymétrique	186393 s	186394 s
125	43,2	72	30	3+3	8x3,3	15000	Homag	asymétrique	186397	186398
125	43,2	57	30	3+3	8x3,3	15000	IMA 08.379	asymétrique	186404 s	186405 s
125	64,5	57	30	3+3	8x3,3	15000	IMA 08.379	asymétrique	186406 s	186407 s
150	43,2	40	30	4+4	8x3,3	12000	Homag	symétrique	186403	186403
[mm]	[mm]	[mm]	[mm]		[mm]	[t/min]				

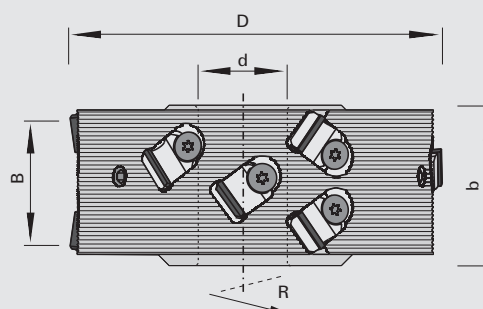
220220

DIAMAX SmartJointer airFace Porte-outils à dresser DP

Produit



Schéma


LEUCO
smart jointer airFace

Polycristallin Diamant [DP]

MEC

Machine / Application

- Plaqueuses de chants
- Destiné au dressage en drapeau avec un niveau de bruit réduit des panneaux en bois massif et dérivés du bois revêtus ou non avec un accent particulier sur la réduction du niveau de bruit et du balourd

Exécution

- Corps de l'outil en aluminium avec exécution airFace
- Avec couteaux DP interchangeables à corps en inox
- Couteau DP à dégagement de copeau en inox intégré
- Angle d'axe 35 degrés
- Zone d'affûtage 1,5 mm

Avantages

- Réduction supplémentaire du bruit jusqu'à -3 dB (A) grâce au design airFace
- Puissance absorbée réduite grâce à une exécution légère avec corps en aluminium
- Charge réduite sur la broche grâce à un balourd moindre
- Coupes DP et dégagement de copeau résistant à l'usure interchangeables
- Excellente qualité de coupe grâce à l'angle d'axe prononcé
- Protection anti-corrosion sur tout l'outil grâce à des couteaux à corps en inox

Renseignements

- ATTENTION!** Se référer à la notice pour le changement des couteaux
- Conditionnement des couteaux DP : par 4 pièces
- Inserts: par conditionnement de 2 pièces
- Sens de rotation selon DIN-EN 50144

SmartJointer airFace Ø D=70 / 35°

Ø D	B	b	Ø d	Z	nmax			Nb.de couteaux	Ident-No. [L]	Ident-No. [R]
70	43	61	25	2+2	18700	asymétrique	EBM	8	186037	186038
[mm]	[mm]	[mm]	[mm]		[t/min]			[p.]		

Pièces de rechange**Dimension****Class-No.****VP****Ident-No.**

Couteaux DP	Ø D=70 / 35°	17,2x8,9x14,2	232239	4	186076
		[mm]		[p.]	

SmartJointer airFace Ø D=80 / 35°

Ø D	B	b	Ø d	Z	nmax			Nb.de couteaux	Ident-No. [L]	Ident-No. [R]
80	64	63	25	2+2	16400	asymétrique	Felder/Format 4	12	186040 s	186039 s
80	43	53	30	2+2	16400	symétrique	Biesse Jade	8	186031	186031
80	64	52	30	3+3	16400	symétrique	Biesse Roxyl	18	186032 s	186032 s
[mm]	[mm]	[mm]	[mm]		[t/min]			[p.]		

Pièces de rechange**Dimension****Class-No.****VP****Ident-No.**

Couteaux DP	Ø D=80 / 35°	17,2x8,9x14,2	232239	4	186077
		[mm]		[p.]	

SmartJointer airFace Ø D=85 / 35°

Ø D	B	b	Ø d	Z	nmax			Nb.de couteaux	Ident-No. [L]	Ident-No. [R]
85	48	50	30	3+3	15500	asymétrique	Ott	15	186058	186057
85	63	50	30	3+3	15500	asymétrique	Ott	18	186060 s	186059 s
[mm]	[mm]	[mm]	[mm]		[t/min]			[p.]		

Pièces de rechange**Dimension****Class-No.****VP****Ident-No.**

Couteaux DP	Ø D=85 / 35°	17,2x8,9x14,2	232239	4	186078
		[mm]		[p.]	

SmartJointer airFace Ø D=100 / 35°

Ø D	B	b	Ø d	Z	nmax			Nb.de cou- teaux	Ident-No. [L]	Ident-No. [R]
100	43	61	30	2+2	13000	asymétrique	EBM	8	186034 s	186033 s
100	64	61	30	2+2	13000	asymétrique	EBM	12	186035 s	186036 s
100	43	40.6	25	2+2	13000	asymétrique	Brandt 1110F, 1120 FC	8	186071	186072
100	43	40.6	30	3+3	13000	asymétrique	Brandt	12	186065	186066
100	64	40.6	30	3+3	13000	asymétrique	Brandt, SCM	18	186073	186074
100	85	85	30	3+3	13000	asymétrique	Brandt	24	186067 s	186068 s
100	106	85	30	3+3	13000	asymétrique	Brandt	30	186069 s	186070 s
100	43	59	30	3+3	13000	asymétrique	SCM	12	186063	186064
100	64	60.6	30	3+3	13000	asymétrique	SCM	18	186062	186061
100	64	75	30	3+3	13000	symétrique	Biesse Akron 600/800	18	186030 s	186030 s
100	64	40	30	3+3	13000	symétrique	HOLZ-HER 1804	18	186045 s	186046 s
[mm]	[mm]	[mm]	[mm]		[t/min]			[p.]		

Pièces de rechange				Dimension		Class-No.	VP	Ident-No.
Couteaux DP				Ø D=100 / 35°		17,2x8,9x14,2	232239 4	185250
						[mm]	[p.]	

SmartJointer airFace Ø D=125 / 35°

Ø D	B	b	Ø d	Z	nmax			Nb.de cou- teaux	Ident-No. [L]	Ident-No. [R]
125	43	40	30	3+3	10500	symétrique	Homag	12	186047	186047
125	64	40	30	3+3	10500	symétrique	Homag	18	186048	186048
125	43,2	54	30	3+3	10500	asymétrique	Homag	12	185971	185970
125	64,4	54	30	3+3	10500	asymétrique	Homag	18	185973	185972
125	43,2	72	30	3+3	10500	asymétrique	IMA 08.378	12	186051	186052
125	64,4	72	30	3+3	10500	asymétrique	IMA 08.378	18	186049	186050
[mm]	[mm]	[mm]	[mm]		[t/min]			[p.]		

Pièces de rechange				Dimension		Class-No.	VP	Ident-No.
Couteaux DP				Ø D=125 / 35°		17,2x8,9x14,2	232239 4	185974
						[mm]	[p.]	

SmartJointer airFace Ø D=125 / 43°

Ø D	B	b	Ø d	Z	nmax			Nb.de cou- teaux	Ident-No. [L]	Ident-No. [R]
125	45	57	30	3+3	10500	asymétrique	IMA 08.379	15	186053 s	186054 s
125	63	57	30	3+3	10500	asymétrique	IMA 08.379	21	186055	186056
[mm]	[mm]	[mm]	[mm]		[t/min]			[p.]		

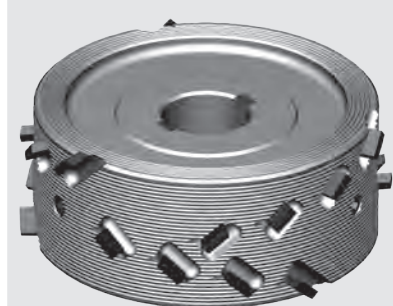
Pièces de rechange				Dimension		Class-No.	VP	Ident-No.
Couteaux DP				Ø D=125 / 43°		17,2x8,9x14,2	232239 4	186075
						[mm]	[p.]	

Pièces de rechange / Accessoires				Dimension		Class-No.	VP	Ident-No.
Vis noyée				M5x13,5 T20		995125	10	185080
Insert Torx				T20		985730	2	185293
Tournevis dynamométrique sans insert				5,0 Nm		985730	1	185292
				[mm]				

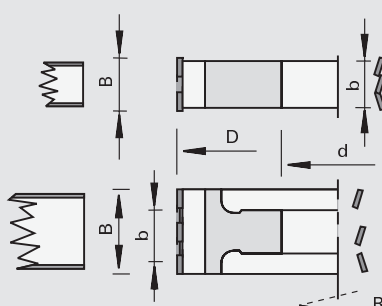
222120

Fraises à dresser DP DIAREX airFace

Produit



Schéma

LEUCO
diarex
airface

Polycristallin Diamant [DP]

MEC

Machine / Application

- Machine au défilé
- Plaqueuses de chants
- Destiné au dressage sans éclats avec un niveau de bruit réduit des panneaux en bois massif et en dérivés du bois revêtus ou non avec un accent particulier mis sur la réduction du niveau de bruit et le respect de standards de qualité

Exécution

- Corps de l'outil en acier avec exécution airFace
- Vis d'équilibrage intégrées
- Coupes DP renforcées
- Volume de copeaux réduit
- Angle d'axe 48 degrés
- Zone d'affûtage 3 mm

Avantages

- Diminution du bruit atteignant -2 dB(A) supplémentaire grâce au design airFace et réduction du volume de copeaux par rapport à la version LowNoise
- Augmentation de la tenue de coupe par rapport aux fraises à dresser standard
- Qualité de coupe optimale grâce à l'angle d'axe très prononcé

Renseignements

- Z=4+4 outils pour vitesses d'avance à partir de 22 m/min!
- Sens de rotation selon DIN-EN 50144
- Convient à des matériaux de panneaux exigeants et abrasifs

Ø D	B	b	Ø d	Z	DKN	nmax				Ident-No. [L]	Ident-No. [R]
70	48,1	41	30	3+3	8x3,3	24000	HOLZ-HER 1801 / 1802	asymétrique		186316 s	186317 s
70	64	41	30	3+3	8x3,3	24000	HOLZ-HER 1801 / 1802	asymétrique		186318 s	186319 s
80	42,8	53	30	2+2	8x3,3	23300	Biesse Jade / Akron	Symétrique		186309 s	186309 s
85	48,1	50	30	3+3	8x3,3	22000	Ott	asymétrique		186356 s	186357 s
85	64	50	30	3+3	8x3,3	22000	Ott	asymétrique		186358 s	186359 s
100	64	75	30	3+3	8x3,3	18000	Biesse Akron 600 / 800	Symétrique		186308 s	186308 s
100	42,8	40,6	30	3+3	8x3,3	18000	Brandt	asymétrique		186312	186313
100	64	40,6	30	3+3	8x3,3	18000	Brandt	asymétrique		186310 s	186311 s
100	42,8	61	30	2+2	8x3,3	18000	EBM, Hebrock	asymétrique		186315 s	186314 s
100	64	40	30	3+3	8x3,3	18000	HOLZ-HER 1804	Symétrique		186320	186321
100	42,8	59	30	3+3	8x3,3	18000	SCM	asymétrique		186362	186363
100	64	60,6	30	3+3	8x3,3	18000	SCM	asymétrique		186360 s	186361 s
125	42,8	54	30	3+3	8x3,3	15000	Homag	asymétrique		186332	186333
125	42,8	54	30	4+4	8x3,3	15000	Homag	asymétrique		186336 s	186337 s
125	64	54	30	3+3	8x3,3	15000	Homag	asymétrique		186328	186329
125	64	54	30	4+4	8x3,3	15000	Homag	asymétrique		186340 s	186341 s
125	32,2	36,8	30	3+3	8x3,3	15000	Homag	Symétrique		186322	186322
125	32,2	36,8	30	4+4	8x3,3	15000	Homag	Symétrique		186325	186325
125	42,8	40	30	3+3	8x3,3	15000	Homag	Symétrique		186323	186323
125	42,8	40	30	4+4	8x3,3	15000	Homag	Symétrique		186326	186326
125	64	40	30	3+3	8x3,3	15000	Homag	Symétrique		186324	186324
125	64	40	30	4+4	8x3,3	15000	Homag	Symétrique		186327 s	186327 s
125	42,8	72	30	3+3	8x3,3	15000	IMA 08.378	asymétrique		186334	186335
125	64	72	30	3+3	8x3,3	15000	IMA 08.378	asymétrique		186330	186331
125	42,8	72	30	4+4	8x3,3	15000	IMA 08.378	asymétrique		186338 s	186339 s
125	64	72	30	4+4	8x3,3	15000	IMA 08.378	asymétrique		186342 s	186343 s
125	42,8	57	30	3+3	8x3,3	15000	IMA 08.379	Asymétrique		186350 s	186351 s
125	64	57	30	3+3	8x3,3	15000	IMA 08.379	asymétrique		186348 s	186349 s
[mm]	[mm]	[mm]	[mm]		[mm]	[t/min]					

montés sur manchon Hydro Ident-No. 184310

Ø D	B	Ø d	Z	nmax			Ident-No. [L]	Ident-No. [R]
125	42,8	70/30	4+4	15000	IMA 08.379 - hydro	asymétrique	186352 s	186353 s
125	64	70/30	4+4	15000	IMA 08.379 - hydro	asymétrique	186354 s	186355 s
150	42,8	70/30	4+4	12000	IMA 08.378 - hydro	asymétrique	186344	186345
150	64	70/30	4+4	12000	IMA 08.378 - hydro	asymétrique	186346 s	186347 s
[mm]	[mm]	[mm]		[t/min]				

→ LE CLASSIQUE DE LEUCO S'OFFRE UN LIFTING

LE DÉCHIQUEUR « POWERTEC » DEVIENT « POWERTEC AIRFACE »

L'objectif poursuivi depuis des années dans le domaine de l'usinage de format est d'obtenir « une plus grande tenue de coupe et une réduction des émissions de bruit » ! C'est dans cette optique que l'ancien PowerTec III a été remis à jour et devient désormais le nouveau PowerTec airFace ! Le principe de la coupe de pré-déchetage et de la coupe de finition dans le même dégagement de copeau subsiste, ce qui permet des avances allant jusqu'à 100/min. La constance de la largeur de coupe sur l'ensemble du cycle de vie de l'outil restera garantie à l'avenir !

Réduction optimale du bruit

L'émission de bruit lors du déchetage est due aux tourbillons d'air autour de l'outil ainsi qu'aux vibrations lors de l'entrée du déchetage dans le panneau. Les arêtes vives du PowerTec III ont été arrondies, et la répartition des dents a été modifiée. Le nouveau design AirFace de LEUCO, équipant également les fraises à dresser, canalise l'air sur les côtés de l'outil pendant la rotation et réduit les tourbillons d'air. Ce principe de conception permet une utilisation plus silencieuse, aussi bien en usinage qu'en rotation à vide.

Pour une très longue tenue de coupe

Les déchetageurs sont utilisés dans les productions de meubles modernes et industrielles. Les machines au défilé automatisées enregistrent chaque mètre linéaire, en production en série comme à l'unité, et affichent de manière transparente la performance des outils utilisés. Avec le profil de coupe du nouveau PowerTec airFace, il sera possible de relever une augmentation de la tenue de coupe jusqu'à 15 % par rapport à la version précédente. LEUCO recommande ce déchetageur pour obtenir une qualité de déchetage parfaite et une longue tenue de coupe, notamment pour les matériaux durs et sensibles en finition brillante. Le déchetageur peut être utilisé à partir d'une épaisseur de pièce de 8 mm.

LEUCO
powertec
airface

Le déchetageur LEUCO PowerTec III fait depuis longtemps partie des déchetageurs les plus demandés dans le domaine de la fabrication de meubles industrielle ! La nouvelle version airFace suivra elle aussi cette voie et remplacera à l'avenir la version PowerTec III !



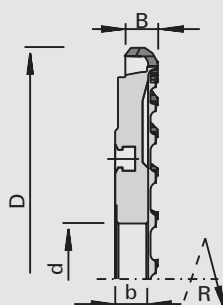
215032

Décheteteurs DP PowerTec airFacer pour s-System LEUCO Ø 160 mm et Ø 192 mm (DZ)

Produit



Schéma

LEUCO
teplinaLEUCO
powerTEC

Polycristallin Diamant [DP]

MEC

Machine / Application

| Tenonneuses profileuses doubles
 | pour la mise à format sans éclats et avec niveau de bruit réduit de dérivés du bois bruts, revêtus de mélamine, papier, HPL et de film plastique et plaqués avec un accent mis sur la performance de tenue de coupe et la rentabilité

Exécution

| Zone d'affûtage : 4 mm
 | n max = 7 200 min⁻¹
 | Design airFace LEUCO : avec réduction de vibrations et aérodynamique
 | Couteau de qualité poli pour qualité de coupe optimale
 | Fractionnement de la coupe en dent de déchetage avec niveau de bruit réduit et dent de finition avec qualité optimisée avec couteau bombé sur un battant

Avantages

| Tenue de coupe très élevée grâce à forme de denture optimisée
 | Réduction du niveau de bruit à vide et en usinage grâce au design airFace
 | Constance de la largeur de coupe sur l'ensemble du cycle de vie de l'outil
 | Grandes vitesses d'avance réalisables
 | Faible rapport de coût total/mètres linéaires
 | Usinage de panneaux avec une épaisseur à partir de 8 mm possible
 | Bonne évacuation des copeaux
 | Compatible pour les systèmes de serrage les plus divers

Renseignements

| Adapté au double déchetage (DZ)
 | Utilisation avec l'avance
 | Sens de rotation selon DIN-EN 50144

Ø D	B	b	Ø d	Z	Avance DZ		Ident-No. [L]	Ident-No. [R]
250	9,5	23	60	16+8	28	s-System Ø 160	186526	186525
250	9,5	23	60	20+10	45	s-System Ø 160	186528	186527
250	9,5	23	60	28+14	60	s-System Ø 160	186530	186529
250	9,5	23	60	36+18	80	s-System Ø 160	186532 s	186531 s
250	14,5	23	60	16+8+4	28	s-System Ø 160	186540 s	186539 s
250	14,5	23	60	20+10+5	45	s-System Ø 160	186534 s	186533 s
250	14,5	23	60	28+14+7	60	s-System Ø 160	186536 s	186535 s
250	14,5	23	60	36+18+9	80	s-System Ø 160	186538 s	186537 s
250	9,5	23	80	16+8	28	s-System Ø 192	186542	186541
250	9,5	23	80	20+10	45	s-System Ø 192	186544 s	186543 s
250	14,5	23	80	16+8+4	28	s-System Ø 192	186546 s	186545 s
250	14,5	23	80	20+10+5	45	s-System Ø 192	186548 s	186547 s
[mm]	[mm]	[mm]	[mm]		[m/min]			

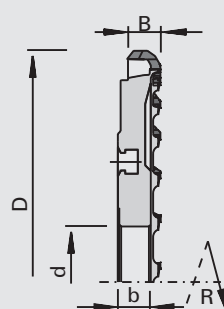
215332

Déchiqueteurs DP PowerTec airFace S pour s-System LEUCO Ø 160 mm et Ø 192 mm (DZ)

Produit



Schéma

LEUCO
teaplineLEUCO
powertec
airface S

Polycristallin Diamant [DP]

MEC

Machine / Application

- Tenonneuses profileuses doubles
- idéal pour la mise à format sans éclats et avec niveau de bruit réduit de dérivés du bois bruts, revêtus de mélamine, papier, HPL et de film plastique et plaqués avec un accent mis sur la performance de tenue de coupe et la rentabilité

Exécution

- Zone d'affûtage : 4 mm
- n max = 7 200 min⁻¹
- Design airFace LEUCO : avec réduction de vibrations et aérodynamique
- Couteau de qualité poli pour qualité de coupe optimale
- Fractionnement de la coupe en dent de déchetage avec niveau de bruit réduit et dent de finition avec qualité optimisée avec couteau bombé sur un battant
- Nombre de dents complet au niveau de la coupe périphérique et le dent de déchetage

Avantages

- Tenue de coupe extrêmement élevée grâce à une forme de denture optimisée et couteaux DP renforcés
- Réduction du niveau de bruit à vide et en usinage grâce au design airFace
- Constance de la largeur de coupe sur l'ensemble du cycle de vie de l'outil
- Grandes vitesses d'avance réalisables
- Faible rapport de coût total/mètres linéaires
- Usinage de panneaux avec une épaisseur à partir de 8 mm possible
- Bonne évacuation des copeaux
- Compatible pour les systèmes de serrage les plus divers

Renseignements

- Adapté au double déchetage (DZ)
- Utilisation avec l'avance
- Sens de rotation selon DIN-EN 50144

Ø D	B	b	Ø d	Z	Avance DZ		Ident-No. [L]	Ident-No. [R]
250	9,5	23	60	16+16	28	s-System Ø 160	186550 s	186549 s
250	9,5	23	60	20+20	45	s-System Ø 160	186552	186551
250	9,5	23	60	28+28	60	s-System Ø 160	186554	186553
250	9,5	23	60	36+36	80	s-System Ø 160	186556	186555
250	14,5	23	60	16+16+4	28	s-System Ø 160	186558 s	186557 s
250	14,5	23	60	20+20+5	45	s-System Ø 160	186560 s	186559 s
250	14,5	23	60	28+28+7	60	s-System Ø 160	186562 s	186561 s
250	14,5	23	60	36+36+9	80	s-System Ø 160	186564 s	186563 s
250	9,5	23	80	16+16	28	s-System Ø 192	186566 s	186565 s
250	9,5	23	80	20+20	45	s-System Ø 192	186568	186567
250	14,5	23	80	20+20+5	45	s-System Ø 192	186570 s	186569 s
[mm]	[mm]	[mm]	[mm]		[m/min]			

TROUVER FACILEMENT LES OUTILS DANS LE CATALOGUE EN LIGNE

SÉLECTIONNER LES OUTILS DE FAÇON CIBLÉE PAR MATÉRIAU, MACHINE, CARACTÉRISTIQUE ET APPLICATION

La sélection peut se faire de façon ciblée parmi les près de 8 500 articles de la gamme d'outils LEUCO. À l'aide des filtres « Matériau », « Machine », « Caractéristique » et « Nom du produit », il est possible de réduire toujours plus le nombre de possibilités. Exemple : l'utilisateur a un matériau précis et recherche un outil avec lequel l'usiner ; il sélectionne son matériau dans la liste déroulante. Le nombre d'outils et types d'outils disponibles chez LEUCO et adaptés à son usinage seront affichés. Si la liste des résultats est encore trop importante, la sélection peut

être encore réduite sans difficultés par ex. en spécifiant plus précisément le type d'outil et le diamètre souhaité et en sélectionnant par ex. « Lame de scie circulaire ». Le catalogue en ligne est très flexible. Les recherches peuvent se faire de différentes façons, par ex. sélectionner en premier la machine que l'on veut équiper, puis préciser les caractéristiques d'outil recherchées et pour finir sélectionner le matériau qui doit être transformé. **Possibilité de comparaison et demandes de prix.** La fonction « Comparer » permet de comparer les propriétés des outils pertinents.

Les outils désirés sont placés dans le panier « Demandes de prix ». Après avoir indiqué son adresse, il est possible à tout moment de demander le prix des outils.



CATALOGUE EN LIGNE LEUCO

TROUVER DES OUTILS EN TOUTE SIMPLICITÉ !

- | **Où** : www.leuco.com/products
- | **Quoi** : Filtrer de manière ciblée, rapide et facile les outils du catalogue complet et actuel de LEUCO
- | **Quand** : Quand : 365 jours par an, 24 heures sur 24, partout dans le monde et pour tous
- | **Comment** : Commande intuitive, sans mot de passe, inscription – c'est parti !

Langues : allemand, anglais, russe, chinois, français

→ Essayez vous-même et convainquez-vous de la facilité d'utilisation sur www.leuco.com/products

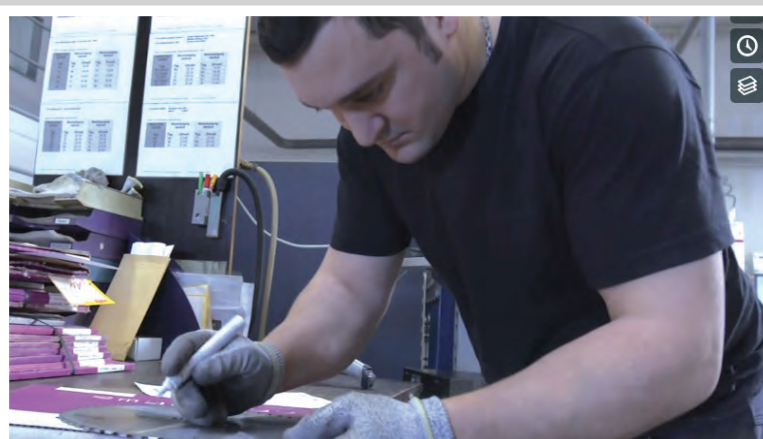
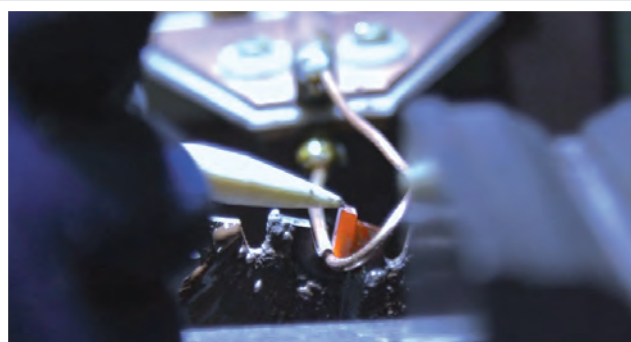


→ SERVICE D'AFFÛTAGE EN QUALITÉ D'ORIGINE



Vous pouvez suivre le parcours et toutes les étapes de la remise en état d'un outil en qualité d'origine dans un de nos centres d'affûtage LEUCO - **Chaîne YouTube LEUCO à l'adresse :**

>>> [WWW.YOUTUBE.COM/LEUCOTOOLING](https://www.youtube.com/leucotooling) <<<







CONTACT

LEUCO Sarl
Parc des Tanneries
10 Rue des Fauvettes
Cs70083 / 67540 OSTWALD

T +33 (0)3 88 78 85 58
F +33 (0)3 88 78 85 55

leucofrance@leuco.com
www.leucofrance.com